

# BIENNALE BENIN 2012

DU 08 NOVEMBRE 2012

AU 13 JANVIER 2013

## Inventer le monde : l'artiste citoyen

Expositions | Rencontres | Ateliers | Projets Spéciaux | Radio | Activités

Exposition internationale au Centre Kora | Cotonou

Projets Spéciaux et activités | Abomey | Cotonou | Porto Novo | Ouidah

Direction Artistique | Abdellah Karroum

Commissaire associé pour les Projets Spéciaux | Didier Houénou

Commissaires associés pour les rencontres et la recherche | Anne Szefer Karlsen, Olivier Marboeuf et Claire Tancons

En dialogue avec un groupe de curators et professionnels internationaux | Délégation Curatoriale

[www.biennalebenin.org](http://www.biennalebenin.org)

# BIENNALE BENIN 2012

## DOSSIER DE PRESSE

**Biennale Bénin 2012**

**08 novembre 2012 au 13 janvier 2013**

**Inauguration officielle le 08 novembre à 18h00 au Centre Kora à Cotonou**

- Une **exposition internationale** à Cotonou (Centre Kora et autres lieux d'interventions)
- Dix **Projets Spéciaux**, dans plusieurs villes : **Cotonou, Ouidah, Abomey et Porto Novo**
- Une **exposition** photographique (Afrique in Visu), à Ouidah, issue d'un atelier
- Trois **rencontres et un colloque** à Porto Novo, Abomey et Cotonou
- Un **livre-catalogue** (en co-édition avec Silvana Editoriale)
- Quatre numéros du **Journal Biennale Bénin**
- Un programme **radio** (R22-Bénin / RBB)
- Un **site internet**, plateforme d'actualité artistique de la Biennale

**« Inventer le monde : l'artiste citoyen »**

***Inventing World : The Artist as Citizen***

Direction Artistique : **Abdellah Karroum**

Commissaire associé pour les projets spéciaux : **Didier Houénouké**

Commissaires associés pour les rencontres et la recherche: **Anne Szefer Karlsen, Olivier Marboeuf et Claire Tancons**

En dialogue avec un groupe de **commissaires** et professionnels internationaux – la Délégation Artistique (**Curatorial Delegation**)<sup>1</sup>

## IDEE CONTEXTE

« Les grandes expositions et les biennales ont souvent été des espaces historiques pour les intellectuels, des moments de célébration pour les communautés, à l'instar du Festival mondial des arts nègres (Dakar, 1966), du Festival panafricain (Alger, 1969), de la Biennale de Johannesburg (1995). La fonction de ces assemblées s'étend à la prise de positions manifestes, idéologiques et artistiques (la Biennale de la Havane, la Triennale de Yokohama). Ces rendez-

---

<sup>1</sup> La Délégation artistique (**Curatorial Delegation**) est un groupe de recherche ouvert et évolutif en fonction des projets et de leurs contextes, composé de curators, universitaires et professionnels de l'art.

vous sont toujours conçus dans des complicités intellectuelles, à proximité du politique et du sociologique, et traduisent surtout l'état d'esprit de projets artistiques inscrits dans la cité.

En observant les formes d'expressions de l'époque contemporaine, et celle de la «génération 00», au passage du 21e siècle, sur le continent africain et ailleurs, la Biennale du Bénin 2012 envisage d'interroger la notion d'artiste citoyen, dans ses dimensions active, sociale et esthétique. Le vocabulaire de l'art s'inscrit dans une temporalité multiple, entre imaginaire nomade et de réelles présences au monde, entre invention et action. C'est dans la correspondance, entre des univers créateurs et des rencontres extérieures, que se formule le sens de l'œuvre, d'une idée esthétique à un propos éthique.

La mémoire collective, façonnée de faits historiques et de valeurs éthiques, devient à son tour un héritage partagé, au-delà des frontières commercialement cultivées. Les artistes travaillant au Bénin sont depuis longtemps impliqués dans la société en tant que producteurs d'œuvres et d'interventions concrètes. Conçue en dialogue avec la scène culturelle béninoise, l'exposition internationale « Inventer le monde : l'artiste citoyen » rassemble un ensemble d'œuvres existantes et d'autres en projet. Alors que les nouvelles productions fonctionnent comme des réponses à la question « d'artiste citoyen », les œuvres sélectionnées par la Délégation Artistique interrogent quant à elles le contexte de l'exposition et les tendances artistiques internationales autant sur le plan de leur formulation que sur les modalités de leur présentation.

La cartographie d'une exposition est définie par les lieux d'action et d'intervention des artistes citoyens, complétée par la correspondance des œuvres avec les lieux d'émergence des expressions. Le Musée d'Art de la Vie Active de Meschac Gaba est un exemple emblématique pour « Inventer le monde : l'artiste citoyen » (A. K.)

## EXPOSITION INTERNATIONALE

Le programme artistique de la Biennale Bénin 2012 « Inventer le monde : l'artiste citoyen» est inspiré par l'histoire, les contextes béninois et africains et les orientations de l'art et de ses enjeux actuels à l'échelle globale. L'exposition internationale au Centre Kora, à Cotonou rassemble un ensemble d'œuvres existantes et de nouvelles productions, dont certaines œuvres sont réalisées lors de résidences au Bénin.

Le processus de sélection d'œuvres est conçu en dialogue entre les membres de la Délégation Artistique et les artistes internationaux :

**Adel Abdessemed**

**Ebtisam Abdul Aziz**

**Georges Adéagbo**

**Sofia Aguiar et Tomas Colaço**

**Malala Andrialavidrazana**

**Owusu Ankomah**

**Edwige Aplogan**

**Aston**  
**Azankpo**  
**Ismail Bahri**  
**Frédéric Bruly Bouabré**  
**Gabriella Ciancimino**  
**Solly Cissé**  
**Nestor Da**  
**Badr El Hammami**  
**Meschac Gaba**  
**Pélagie Gbaguidi**  
**Dor Guez**  
**Camille Henrot**  
**Invisible Borders (Emeka Okereke)**  
**Toril Johannessen**  
**Syl Pâris Kouton**  
**Adrian Missika**  
**Otobong Nkanga**  
**Hermann Pitz**  
**Quenum Gérard**  
**Karim Rafi**  
**Younès Rahmoun**  
**Raqs Media Collective**  
**Tchif**  
**Jean-Paul Thibeu**  
**Cyprien Tokoudagba**  
**Vincent+Feria**  
**Zinkpè**

## **PROJETS SPECIAUX ET ACTIVITES**

Le lieu choisi pour l'exposition se transforme d'un espace commercial vers un lieu de rencontres et d'échanges artistiques.

Tandis que l'exposition internationale est organisée au Centre Kora, un ancien hypermarché transformé pour l'occasion en lieu culturel, des projets spéciaux sont coproduits avec des collectifs d'artistes et des institutions culturelles locales et internationales.

Les Projets Spéciaux associés à cette édition de la Biennale, sélectionnés à partir de propositions actives au Bénin, s'inscrivent dans la logique d'une implication fondamentale de l'artiste dans la Cité, avec une dimension amplifiée de création d'espaces de rencontres inventés par les artistes eux-mêmes, individuellement ou en collectivité. Le projet MAVA de Mechac Gaba et le projet Boulev'art initié par Dominique Zinkpè sont des projets porteurs de l'idée de l'artiste dans la Cité.

Les projets spéciaux de la Biennale Bénin 2012 sont :

### ***Bibliothèque Résidence***

#### **Musée de l'Art et de la Vie Active – MAVA**

*Le projet MAVA, Bibliothèque Résidence* se décline en deux activités : la première, est une bibliothèque constituée d'ouvrages d'art provenant du Musée d'Art Contemporain Africain de Meschac Gaba et d'institutions telles que le Centre Georges Pompidou. La seconde une *Bibliothèque Roulante* fait appel aux zémidjans, célèbres taxis-motos du Bénin. Les zémidjans portent des textes extraits des ouvrages d'art de la *Bibliothèque Résidence*. Ce projet se veut ainsi un moyen de connexion entre les habitants de la ville, l'art et son histoire.

### ***La Porte du Retour en couleur***

#### **Association pour la Promotion de la Jeune Création en Arts-Plastiques**

*La Porte du Retour en couleur* est une œuvre monumentale et architecturale collective réunissant une vingtaine d'artistes, guidés par **Philippe Abayi**. Elle consiste en la mise en perspective de la Porte du Retour symbolisant la foule venue accueillir ses frères de la diaspora. Elle est installée sur l'esplanade de la Médiathèque des Diasporas à Cotonou.

### ***Résistances Itinérantes***

#### **Unik, lieu de création contemporaine**

*Résistances itinérantes* est un projet d'expositions d'artistes internationaux reconnus - **Barthélemy Toguo, Freddy Tsimba, Lionel Ducos**- et d'artistes issus de la nouvelle scène contemporaine locale, s'inscrivant dans des lieux du patrimoine historique tels que le Palais Royal d'Abomey. Un parcours hommage dans la ville est proposé à travers l'œuvre de **Cyprien Tokoudagba** pour aborder les différents lieux de son intervention artistique.

*Résistances Itinérantes* se propose d'être le fil rouge d'une exploration d'œuvres qui convie le spectateur sous l'angle de l'échange et des convictions partagées, autour de la nouvelle et de l'ancienne génération d'artistes.

### ***Mémoire d'une Biennale***

#### **Afrikaada-Africadoc Bénin**

Mémoire d'une Biennale retranscrit le dialogue entre l'artiste et les mondes autour de lui à travers des ateliers de formation à la critique d'art et à l'écriture documentaire. Les expositions

proposées dans le cadre de la Biennale Bénin sont les lieux d'expérimentation des étudiants en journalisme ou en art, des professionnels de l'audiovisuels et de la presse et des amateurs du monde de l'art contemporain. Des rencontres professionnelles, des ateliers de rédaction et de réalisation donneront lieu à un magazine et une collection de pastilles documentaires sur les artistes et leur regard décalé sur leur cité et la vie de ses habitants.

### *Optiques Transversales (suite)*

#### **Association des Critiques d'Art du Bénin**

*Optiques transversales (suite)* propose à des photographes africains, notamment **Eric Ahonou, Charles Placide Tossou, Clovis Agbahoungba**, d'interpréter certains des plus grands tableaux de l'histoire de l'art occidentale. Il ne s'agit de reproduire ces chefs-d'œuvre en question, mais de les réinventer à partir d'éléments authentiques locaux. C'est un exercice d'esthète qui met en lumière la créativité des photographes, leur sens de composition, leur goût de la mise en scène, leur capacité à s'appropriier des langages artistiques d'autres genres et d'espaces culturels différents pour en faire des compositions nouvelles. Le dialogue ainsi établi se décline à tous les niveaux : entre artistes, entre cultures, entre époques, entre genres... Une transversalité totale.

### *La Débrouille*

#### **Vakpo**

*La Débrouille* propose à la population de regarder «les marginaux» avec un autre regard, celui d'un artiste qui met en exergue les morphologies différentes, via des créations et la production d'une esthétique désignée en collaboration avec les artistes **Marius Dansou, Sébastien Boko, Sophie Négrier et Nathanaël Vodouhè**.

*La Débrouille* met en place plusieurs ateliers de création -stylisme, peinture, sculpture- destinés à un public handicapé. Les productions font l'objet d'une exposition dans une boutique au Centre Kora.

### *Waba 2*

#### **Elowa**

*Waba* propose pour cette deuxième édition, l'ouverture au public des ateliers d'artistes à Cotonou, Abomey et Porto-Novo tels que **Rafiy Okefolahan, Totché, Benjamin Déguenon, François Zansou, Méhomez, Romuald Mévo Guézo** etc. C'est aussi l'occasion d'un échange avec des artistes internationaux qui mettent l'accent sur le graff, dont des expositions et des performances nocturnes animent le voyage prévu pour la semaine d'ouverture de la Biennale.

### *Le Carrefour des Arts du Bénin*

#### **Fédération des Artistes Plasticiens du Bénin**

*Le Carrefour des arts du Bénin* propose une grande exposition regroupant une trentaine d'artistes plasticiens béninois dont **Hervé Alladayé, Thierry Gansa, Ghislain Fadohan, Nok, Thierry Oussou**... à la Médiathèque des Diaspora à Cotonou. Elle est ponctuée par des rencontres et des performances proposées par des collectifs d'artistes.

### *Dérive connectée*

#### **Bénin Connexion**

*Dérives Connectées* est une appropriation de l'espace urbain à travers une exploration indéterminée de la ville. Cette dérive d'un groupe dans la ville de Cotonou est connectée à celle d'un autre groupe situé à Vienne, et permet une écriture poétique de la ville. *Dérive connectée* est donc une exploration « virtualisée » de la ville en tant qu'espace urbain.

### *Artiste créateur d'espaces, artiste producteur*

#### **Espace Tchif**

L'Espace Tchif accueille des rencontres et discussions autour des questions de création d'espaces pour l'art dans la cité. Nous assistons à plusieurs initiatives d'artistes et d'intellectuels qui créent des espaces indépendants sur tout le continent africain. A quoi répondent ces initiatives ? Quels sont les moyens et quelles méthodologies pour faire vivre ces espaces et pérenniser leurs actions dans un contexte de crise globale? Ce programme comporte notamment des mini-ateliers d'expérimentations artistiques qui sont relayés par la radio de la Biennale Bénin.

Par ailleurs, un certain nombre d'**activités** existantes ou en projets, est identifié et documenté par l'équipe de recherche et les experts invités par la Biennale Bénin. Ces activités sont répertoriées par la Délégation Artistique et les commissaires invités.

## **ATELIER ET RENCONTRES**

Des **ateliers et rencontres** menés par des artistes et des professionnels inscrivent la Biennale dans la continuité des activités citoyennes participant au développement de la scène artistique locale et à ses liens transcontinentaux.

Dès le mois d'août 2012, un **atelier** autour de la photographie et de l'image en mouvement organisé en complémentarité avec l'exposition internationale, « **Inventer le monde en images** » investit l'Office du Tourisme de Ouidah. Il est animé par l'association **Afrique-in-Visu** avec la participation de photographes et vidéastes africains du Bénin, du Congo, de Côte d'Ivoire et du Burkina-Faso. Les participants à cet atelier produisent notamment les images pour les différents journaux et autres publications de la Biennale Bénin 2012. Une **exposition de restitution** et de création post-atelier est présentée dans les espaces de la Maison de la Culture et d'autres lieux à Ouidah pendant la Biennale Bénin.

Une série de **Rencontres des océans et des mers** sont organisées en sessions de discussions et d'échanges autour de l'art et des nourritures du monde, notamment avec la participation d'artistes, philosophes et chefs. Il est le cadre de discussions et de productions qui rassemblent des participants de plusieurs continents, dans des temps de préparation et de rendez-vous publics. Les sessions animées par les membres de la Délégation artistique (CD) et par des personnalités invitées dans divers lieux au Bénin (Centre Kora à Cotonou, Centre Songhaï à Porto Novo, et Unik à Abomey) :



## #1

### **Repenser une école d'art**

Centre Songhaï à Porto Novo

4 au 7 novembre 2012

Anne Szefer Karlsen

Joseph Adandé

Dora Hegyi

Arne Skaug Olsen

Jean-Paul Thibeau

Claire Pentecost

Baba Keita

## #2

### **Interroger la performance - relation entre mascarade et pratiques processionnelles**

**Unik – lieu de création contemporaine à Abomey** (date à confirmer)

Claire Tancons

Romuald Tchibozo

Dominique Zinkpè

Edwige Aplogan

## #3

### **L'atelier d'artiste et l'espace urbain - Géographie, Histoire et Intervention**

Centre Kora à Cotonou (date à confirmer)

Raqs Media Collective

Olivier Marboeuf

Adel Abdessemed

Meschac Gaba

Les rencontres participent aussi du programme scientifique de la Biennale, notamment en collaboration avec les universitaires de l'Université Abomey-Calavi et les chercheurs des universités et structures académiques, notamment l'EHESS (Paris). Nous y retrouvons les universitaires et théoriciens : Joseph Adandé (UAC, Bénin), Didier Houénoué (UAC, Bénin), Romuald Tchibozo (UAC, Bénin), Baba Keita (Ecole du Patrimoine Africain, Bénin), Olivier Marboeuf (Khasma, France), Viktoria Schmidt-Linsenhoff (CePog, Allemagne), Kerstin Schankweiler (FU, Berlin) et Claire Tancons. Ces rencontres sont documentées et diffusées sur les pages de la radio de la Biennale.

## **PUBLICATIONS | RECHERCHE | COLLOQUE**

Le **Livre-Catalogue**, conçu comme une extension du projet artistique de la Biennale, avec la contribution d'auteurs spécialistes et des artistes de la Biennale Bénin 2012, se veut un document de référence et de débats sur l'art.



Le livre « Inventer le Monde : l'artiste citoyen » est conçu pour documenter l'édition 2012 de la Biennale Bénin. Les chapitres du livre documentant les œuvres de l'exposition internationale et des projets spéciaux, sont alternés par des images d'archives et des études de divers espaces urbains du Bénin montrant l'évolution des places publiques transformées par les projets artistiques et architecturaux.

Il est la continuité des expositions, des propositions artistiques et des recherches. Il comporte les idées, les projections et les références artistiques et théoriques. Le contenu du livre, textes et documents englobe des disciplines telles que l'histoire, l'architecture ou encore l'écologie.

Un **Journal** est publié en quatre numéros, dont la direction éditoriale est à chaque fois confiée à un commissaire de la Délégation Artistique, en collaboration avec des auteurs et des artistes invités. Le numéro de novembre 2012 est édité en partenariat avec Le Quotidien de l'Art.

Un projet de recherche « **Des formes d'écritures** » prend la Biennale à la fois comme terrain et comme entrée sur le contexte historique spécifique du Bénin.

Il s'agit de réfléchir sur la part d'invention du langage et celle d'agencement à partir d'un savoir. La Biennale est alors perçue comme lieu de production du savoir sur le Bénin, une sorte de laboratoire des formes d'écritures artistiques dans différents contextes de réception et de lecture :

- suivi du projet Bibliothèque Résidence, de Meschac Gaba, dans sa formulation, sa mise en place, sa réception et sa mémoire dans le contexte béninois. Il s'agit de produire des données qui sont ensuite analysées ;

- archives, actions d'artistes et d'anonymes dans l'espace public et ces lieux particuliers que sont les places publiques et les monuments liés aux mouvements politiques et aux faits post-coloniaux.

Des interviews des chercheurs avec les artistes, les témoins historiques et les archivistes complètent le projet.

**Lieux d'exploration:** Cotonou, Abomey, Ouidah, Porto-Novo, un point de rencontre au Centre Kora et en collaboration avec les chercheurs de l'Université Abomey-Calavi.

Le **colloque** a lieu à Abomey sur le thème de l'artiste citoyen, avec les commissaires de la Biennale Bénin 2012, en collaboration avec Unik, lieu de création contemporaine. Parmi les participants : Didier Houénou, Claire Tancons, Joseph Adandé.

## ARCHIVES

**R22-Bénin/RBB**, le programme radio de la Biennale Bénin est un outil de dialogue et la mémoire sonore de la Biennale. Une programmation musicale est conçue avec les artistes participants et amateurs au Bénin.

Le studio de la R22-Bénin/ RBB est installé au Centre Kora et un studio mobile se déplace dans les autres villes pour la réalisation de documentaires sonores, d'entretiens et autres reportages sur la vie culturelle au Bénin. L'équipe de la radio est composée d'artistes et de membres du groupe éditorial de la Délégation artistique, ainsi que des journalistes d'une radio partenaire (France Culture, Radio Tokpa) et une radio locale dans chaque ville.

Le **Site internet de la Biennale Bénin** est construit comme un guide ressource sur les activités en accord avec le thème de la Biennale qui documente les projets dans des géographies plus larges, s'étendant sur un axe transafricain, mettant l'accent sur les initiatives artistiques les plus importantes. Ce site est l'outil principal d'informations et d'archives de la Biennale Bénin 2012.

Construit sur la grille du programme artistique et éducatif, le site internet de la Biennale Bénin 2012 comporte aussi la cartographie des projets spéciaux. Le site fonctionne également comme un guide de la scène artistique contemporaine au Bénin incluant par ailleurs le réseau plus large de l'Afrique de l'ouest, de manière à offrir des liens entre les différents contextes dans la région allant de Dakar à Douala et de Tombouctou à Kinshasa.

Le site peut aussi avoir une partie archives sur des projets et démarches spécifiques, tels que les processions et les interventions.

[www.biennalebenin.org](http://www.biennalebenin.org)

## MEDIATION | EDUCATION

Un groupe de jeunes médiateurs est formé pour l'accueil des publics sur les sites des différents programmes. Le travail de médiation et d'éducation est réalisé avec le corps enseignant et les institutions spécialisées au Bénin.

Le programme de médiation et d'éducation est réalisé en partenariat avec une institution spécialisée, la Fondation Zinsou au Bénin. Le projet de médiation utilise aussi les supports éditoriaux, notamment le Journal de la Biennale Bénin, le programme Radio et le site internet.

## EVENEMENT DE LANCEMENT DE LA BIENNALE

Un événement performatif lors de la soirée de vernissage avec une collaboration exceptionnelle entre musiciens et artistes.

## PRIX

**Les Prix de la Biennale** récompensent et encouragent les artistes participants au programme artistique (exposition internationale et projets spéciaux), et les récompenses financées par l'organisation de la Biennale et ses partenaires.

## CONTACTS

### **Bureau de Presse Internationale**

Catherine Philippot – relation médias  
& Prune Philippot | Tel 00 33 1 40 47 63 42 | [cathphilippot@photographie.com](mailto:cathphilippot@photographie.com)

### **Président du Consortium**

Dominique Zinkpè

### **Direction Artistique**

Abdellah Karroum | [karroum@me.com](mailto:karroum@me.com)

### **Coordination Générale**

Elise Daubelcour | [daubelcourelise@yahoo.fr](mailto:daubelcourelise@yahoo.fr)

### **Bureau de la Biennale Bénin**

Centre Kora, Cotonou | [info@biennalebenin.com](mailto:info@biennalebenin.com)

[www.biennalebenin.org](http://www.biennalebenin.org)

La Biennale Bénin est organisée par le Consortium, en coproduction avec les associations culturelles du Bénin. Les partenaires institutionnels de la Biennale Bénin sont le Ministère de la Culture, de l'Alphabétisation, de l'Artisanat et du Tourisme du Bénin, l'Institut français - Ambassade de France au Bénin et l'Union Européenne.

## PARTENAIRES INSTITUTIONNELS



INSTITUT  
FRANÇAIS



## LE CONSORTIUM



unik | LIEU DE CRÉATION  
CONTEMPORAINE

## PARTENAIRES MEDIAS



LE  
QUOTIDIEN  
THE ART DAILY NEWS  
DE L'ART

Bénin Couleurs  
LE MENSUEL URBAIN UTILE ET VIVANT DE COTONOU

Universes  
in Universe



JEUNE AFRIQUE

## PARTENAIRES PRODUCTION ARTISTIQUE ET MEDIATION



## PARTENAIRES PRODUCTION DES PROJETS SPECIAUX

- Musée de l'Art et de la Vie Active – MAVA
- Association pour la Promotion de la Jeune Création en Arts-Plastiques
- Association des Critiques d'Art du Bénin
- Wakpo
- Elowa
- Fédération des Artistes Plasticiens du Bénin
- Bénin Connexion
- Unik, lieu de création contemporaine
- Espace Tchif



Visuels libres de droits (disponibles sur demande cathphilippot@photographie.com)



Reserves-Centre-Kora



Gabriella Ciancimino. Paula serra ramón, Luana faila\_platges de comptes\_ibiza, Spain



Gabriella Ciancimino. Tina Lino, Alcamo (Italy)



Gabriella Ciancimino. rosolino ganci\_the never written book, R.Ganci,2012\_bergamo, Italy



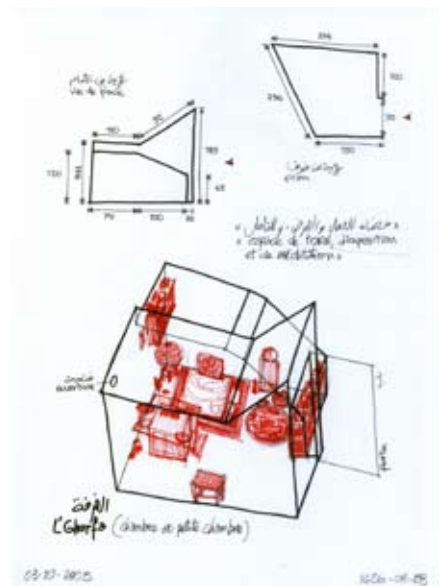
Gabriella Ciancimino. Badr El Hammami, Valence (France)



Frédéric Bruly Bouabré, "Une divine écriture relevée sur la peau d'une mandarine jaunie", 1994, dessin sur papier cartonné, 10 x 15 cm. Collection privée.



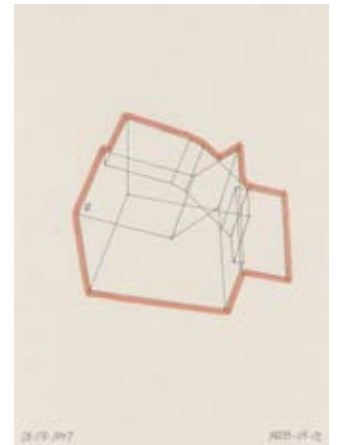
Younès Rahmoun, «Ghorfa-Rif», 2011



Younès Rahmoun, «Ghorfa 1/3», 2005 crayon et encre sur papier format A4



Younès Rahmoun, «Ghorfa-Rif», 2007 tirage numérique sur papier format A4



Younès Rahmoun, «Ghorfa #4», 2007 crayon et encre sur papier format A4





Adrien Missika. Darvaza, 2011, vidéo.  
Collection NMNM, Monaco.



Adrien Missika. Darvaza, 2011, vidéo.  
Collection NMNM, Monaco.



L'évolution architecturale de la ville de Ouidah- numérique  
© Apsath Bagaya



Mémoire vodou- Polaroid © Charlemagne Adossou



La porteuse- Sténopé © Etienne Aremon



Ismail Bahri, Film, 2011-2012. Vidéo HD. Durées variables.  
Courtesy Galerie Les filles du calvaire, Paris.



Ismail Bahri, Film, 2011-2012. Vidéo HD. Durées variables.  
Courtesy Galerie Les filles du calvaire, Paris.



L'esprit du python - Sténopé© Léonard Cosme Totchemetcheho



Vie quotidienne - Polaroid © Séraphin Zounyekpe