

Latence

Série de dessins
2010



Vue de l'exposition *Lumière noire*, Staatliche Kunsthalle Karlsruhe, Allemagne, 2012

Description

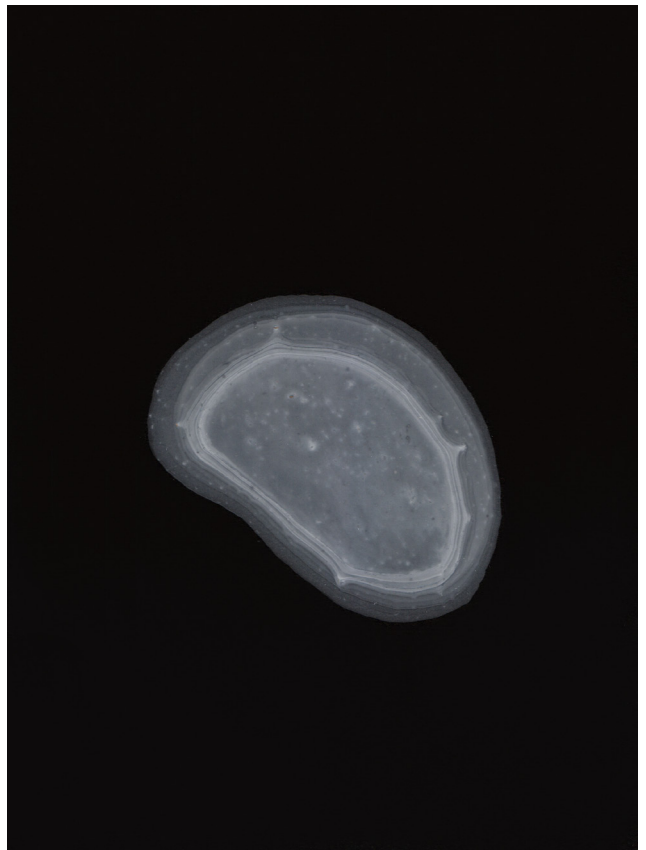
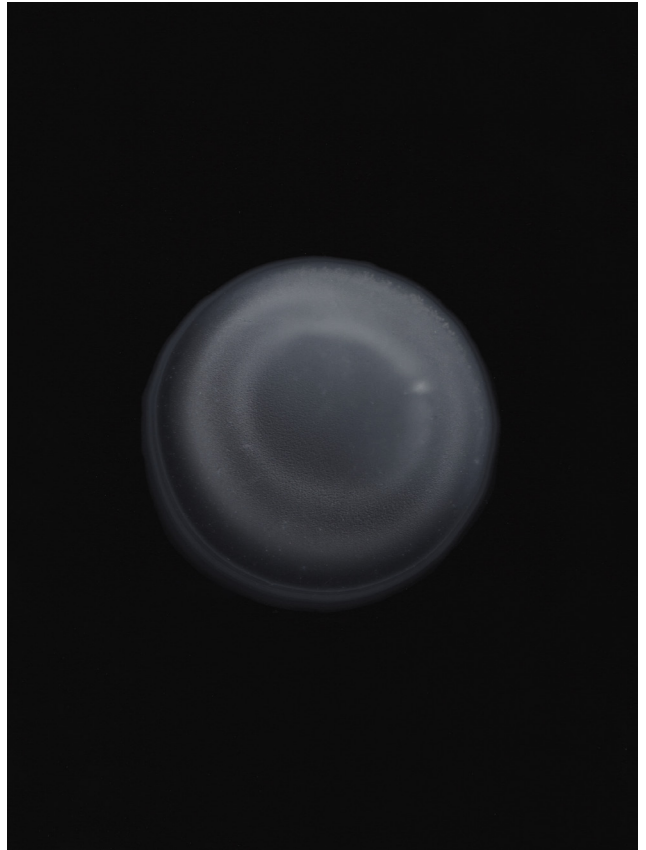
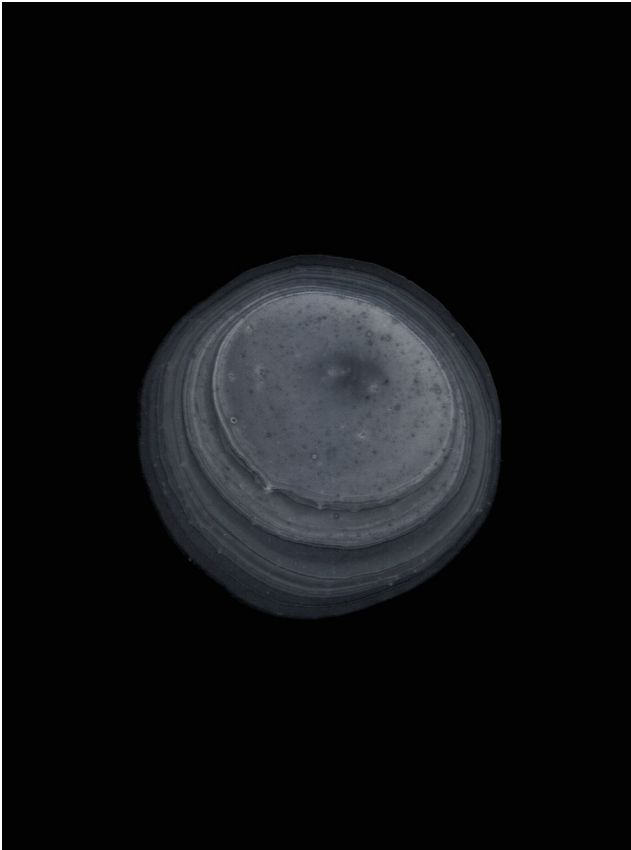
La série de dessins Latence est constituée de l'imbrication de bulles transparentes, d'écumes lactées. Dans son évaporation, l'encre mélangée au lait reflue, laissant derrière elle une fine lamelle de liquide coagulé, une auréole translucide à peine visible. Ces dessins sont des images latentes parce qu'elles tardent à apparaître. L'acte de dessiner se fait dans la lenteur, dans l'attente que l'évaporation du lait révèle ses stries. Ces stries sont des marqueurs lents du temps. Le dessin procède par sédimentations : plus il met du temps à être travaillé et plus les stries s'accroissent.

Fiche technique

Date : 2010

Lait et encre blanche sur verre.

Taille : 24 x 18 cm



Ismail Bahri, Latence. Encre et lait sur verre. 24 x 18 cm, 2010